

STIFTUNG ■ ■
WOHNEN
IN BÖSINGEN

Laupenstrasse 2
3178 Böisingen

Projekt
Wohnhaus Bachtelstrasse



Die Stiftung

Die Gemeinde Bösinggen ist Initiatorin und Stifterin der Stiftung Wohnen in Bösinggen.

Art. 2 der Stiftungsurkunde umschreibt den gemeinnützigen Zweck der Stiftung wie folgt:

Die Stiftung baut, kauft und verwaltet preisgünstige alters- und behindertengerechte Wohnungen und vermietet diese vorwiegend an ältere oder behinderte Personen, die ihren Wohnsitz in der Gemeinde Bösinggen haben.

Der Stiftungsrat ist jeweils mit dem amtierenden Gemeinderat der Gemeinde Bösinggen identisch. Aktuell amten folgende Personen im Stiftungsrat:

Casali Louis	Präsident
Portmann Peter	Vize-Präsident
Ajanic Susanne	
Eichenberger Philipp	
Gerster Konrad	
Häsler Rolf	
Jungo Yvonne	
Ledermann Sonja	
Wyder Daniel	

Die Stiftung wird operativ durch die Geschäftsleitung geführt, welche sich wie folgt zusammensetzt:

Casali Louis	Präsident
Gerster Konrad	Mitglied
Ledermann Sonja	Mitglied
Portmann Peter	Mitglied
Stucki Francis	Verwalter

Als Revisionsstelle amtet die ROD Treuhandgesellschaft des Schweizerischen Gemeindeverbandes AG in Schönbühl. Die Stiftung ist im Handelsregister eingetragen und untersteht dem Amt für die Aufsicht über die Stiftungen und die berufliche Vorsorge des Kantons Freiburg.

Die Ausgangslage

Die Stiftung St. Wolfgang realisiert in Bösinggen ihr viertes Pflegeheim für den unteren Sensebezirk. Daran sind zwei Bedingungen geknüpft. Einerseits muss die Sitzgemeinde der Stiftung St. Wolfgang das für den Bau des Pflegeheimes benötigte Land im Baurecht zur Verfügung stellen, andererseits müssen in unmittelbarer Nähe zum Pflegeheim Wohnformen für das Alter angeboten werden.

Um diese Bedingungen zu erfüllen hat die Gemeinde Bösinggen von Albert Marchon an der Bachtelastrasse eine Baulandparzelle von 7'000 m² erworben. Anschliessend hat der Gemeinderat am 07.12.2009 die Stiftung Wohnen in Bösinggen errichtet.

Ein Teil der erworbenen Parzelle wird die Gemeinde Bösinggen der Stiftung St. Wolfgang im Baurecht abtreten, um das Pflegezentrum zu realisieren. Der Rest wird gemäss Stiftungsurkunde der Stiftung Wohnen in Bösinggen unentgeltlich zum Eigentum übertragen.

Der Projektwettbewerb

Gemeinsam mit der Stiftung St. Wolfgang gab der Gemeinderat von Böisingen einen Architekturwettbewerb in Auftrag. Der Wettbewerb umfasste die Planung eines Pflegeheimes sowie eines Wohnhauses für den Bau von alters- und behindertengerechten Wohnungen. Die Kosten des Wettbewerbs wurden einerseits durch die Stiftung St. Wolfgang und andererseits durch die Gemeinde Böisingen getragen. Somit entstand keine finanzielle Belastung für die Stiftung Wohnen in Böisingen.

Von den 12 eingereichten Projekten hat die Wettbewerbsjury das Projekt „Helena“ zur Weiterbearbeitung empfohlen. Es stammt aus der Feder des Architekturbüros Lutz GmbH in Givisiez.

Das Architekturbüro atelier 99 ag aus Böisingen hat das Projekt weiterentwickelt. In der Bau- und Planungskommission wird die Stiftung Wohnen in Böisingen durch folgende Mitglieder vertreten: Louis Casali, Sonja Ledermann, Josef Pittino.



Das Projekt

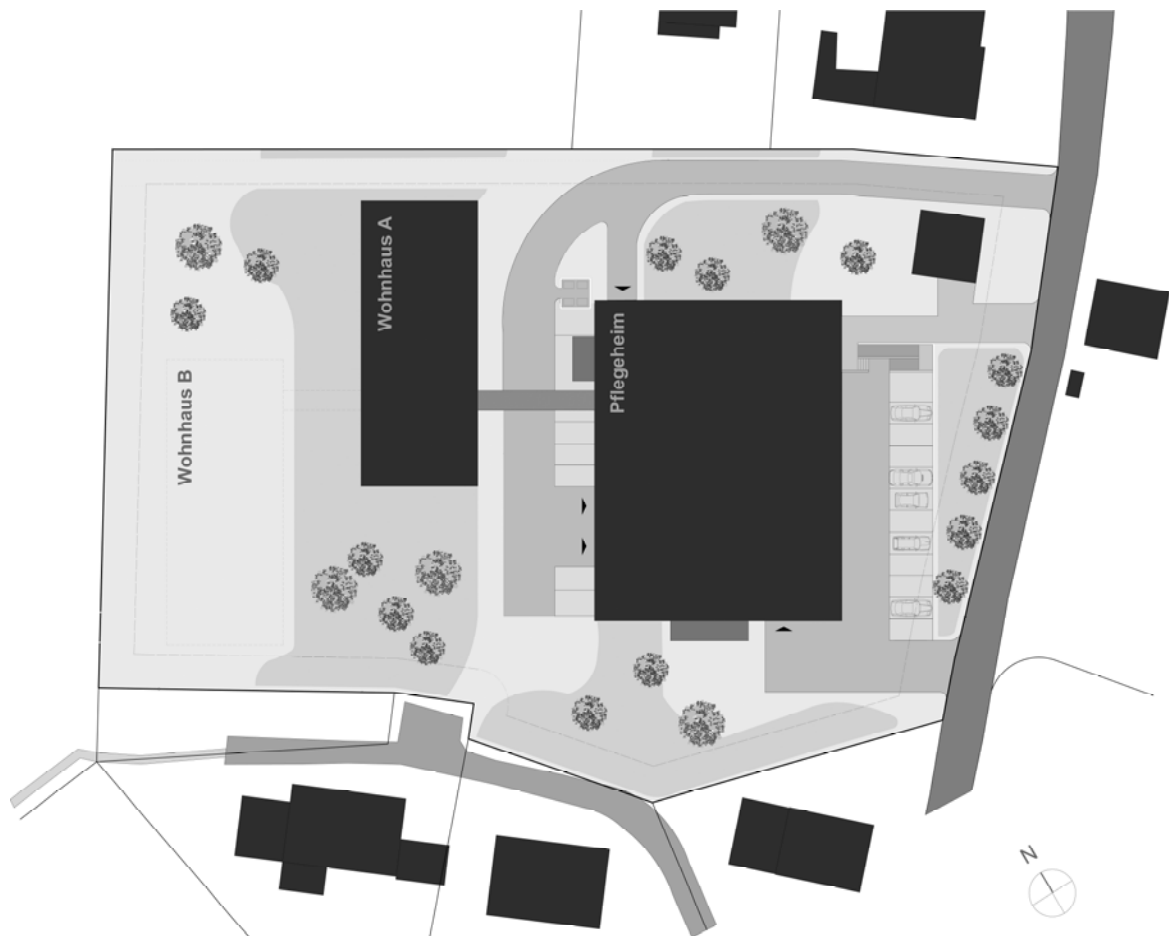
Das Projekt an der Bachtelastrasse sieht den Bau eines Pflegeheims und den Bau von zwei Wohnhäusern vor.

Direkt an der Bachtelastrasse steht das neue Pflegeheim der Stiftung St. Wolfgang. Die beiden Wohnhäuser liegen angepasst an das Gelände nördlich in unmittelbarer Nähe des Pflegeheims. Sie sind über hindernisfrei begehbare Passerellen mit dem Pflegeheim verbunden.

Die drei Gebäude sind eigenständige Baukörper, welche in einer parkähnlichen Umgebung platziert sind. Der renovierte Speicher wird neben dem Eingang des Pflegeheims einen prominenten Platz auf dem Gelände einnehmen.

Die drei Gebäude nutzen verschiedene Synergien wie eine gemeinsame Heizung, Zufahrten und Umgebungsbereiche. Auch der Sammelschutzraum sowie die Autoeinstellhalle werden gemeinsam genutzt.

Die beiden Wohnhäuser können zeitlich unabhängig voneinander erstellt werden. In einer ersten Bauphase werden das Pflegeheim und das Obere der beiden Wohnhäuser (Wohnhaus A) realisiert.



Das Wohnhaus

Im dreistöckigen Wohnhaus entstehen 6 Zwei- und 6 Dreizimmerwohnungen, welche den Bedürfnissen der älteren Generation in Bezug auf die physiologischen Veränderungen im Alter gerecht werden. Die Wohnungen sind mit einem Lift erschlossen und behindertengerecht ausgestattet. Der Zugang zum Wohnhaus erfolgt einerseits durch einen eigenen Haupteingang und andererseits durch eine direkte Verbindung zum Pflegeheim.

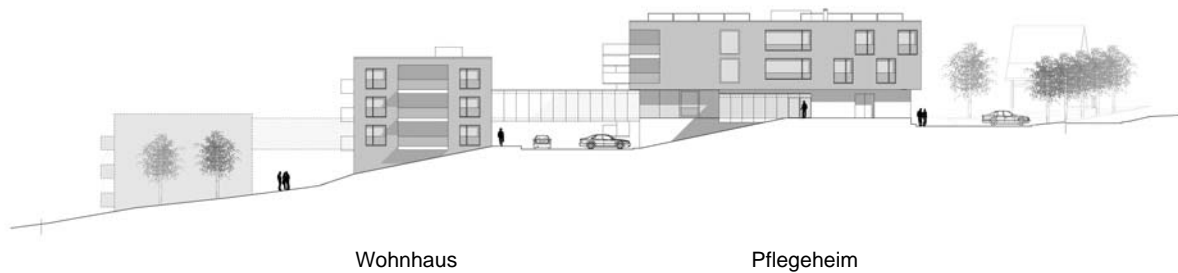
Nordfassade



Ostfassade



Südfassade



Ebene 0



Ebene 1



Ebene 2 des Wohnhauses entspricht der Ebene 1

Die Wohnungen

Die Wohnungen werden an Menschen aus der Gemeinde Bösingen vermietet. Zielpublikum sind Personen im AHV-Alter oder Behinderte, die selbständig einen eigenen Haushalt führen können.

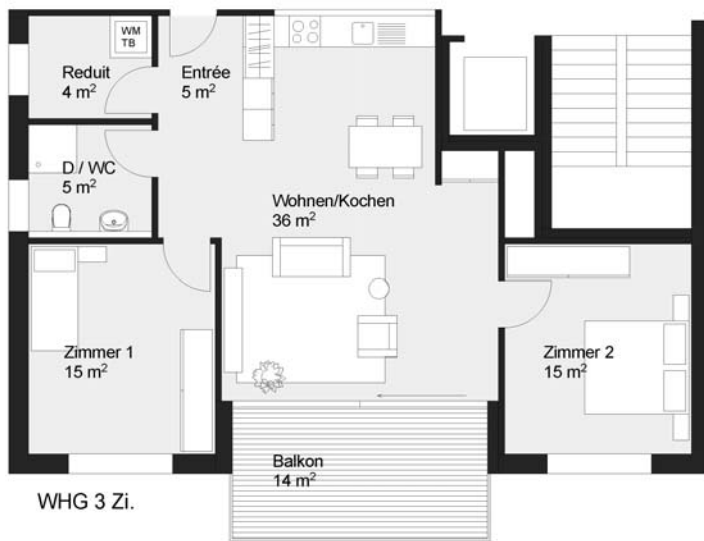
Die Wohnungen werden zweckmässig und behindertengerecht ausgestattet.

Die Mietpreise werden so kalkuliert, dass sie für die Stiftung kostendeckend und für die Mieterschaft fair und finanziell tragbar sind.

*Beispiel
Wohnung
2 Zimmer*

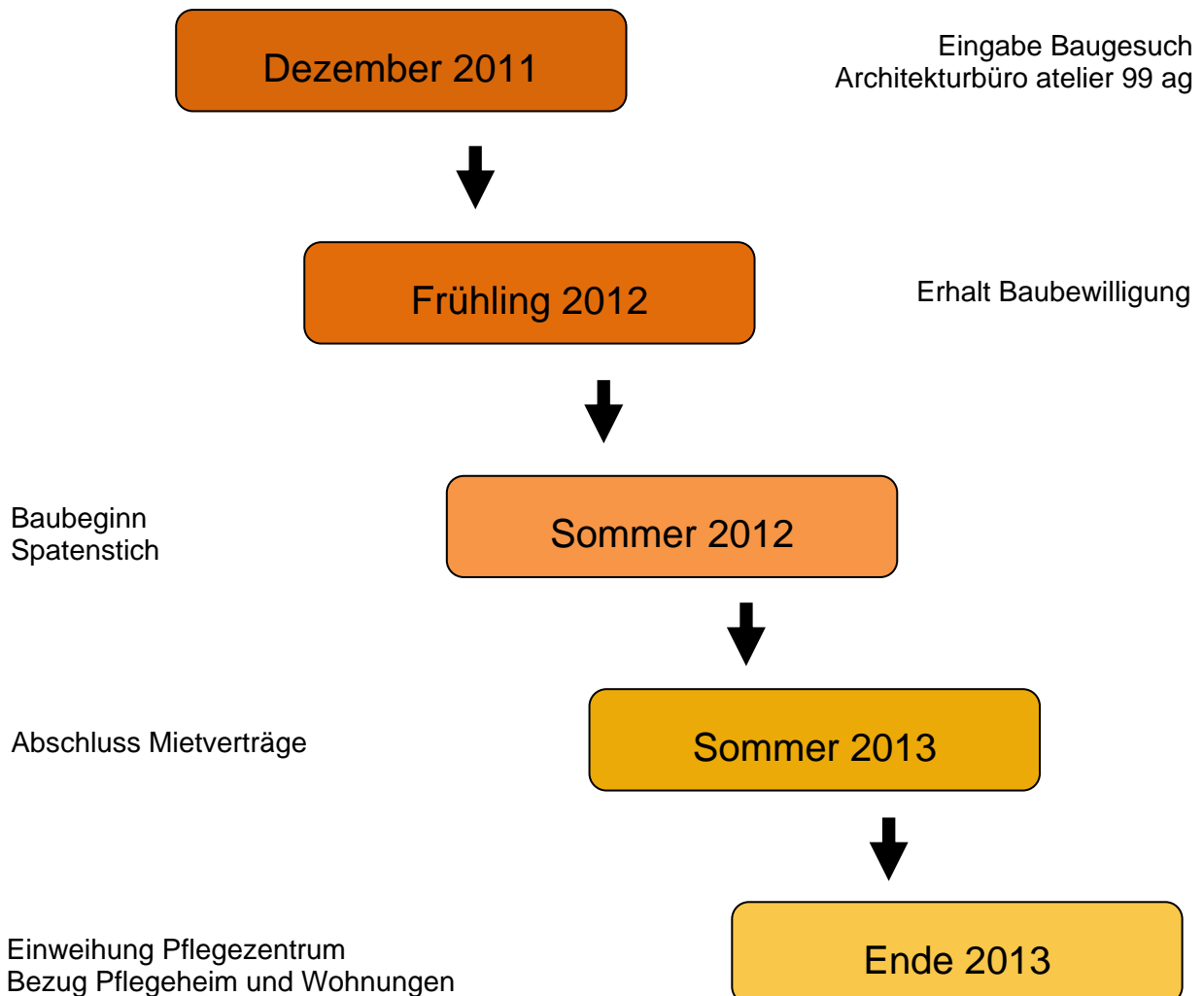


*Beispiel
Wohnung
3 Zimmer West*



*Beispiel
Wohnung
3 Zimmer Süd*

Der vorgesehene Terminplan



Die Finanzierung

Investitionskosten

BKP 01	Grundstück und Erschliessung	Fr.	1'000'000.00
BKP 02	Gebäude	Fr.	3'500'000.00
BKP 04	Umgebung	Fr.	250'000.00
BKP 05	Baunebenkosten	Fr.	<u>180'000.00</u>

Geschätzte Gesamtinvestition Fr. 4'930'000.00

Finanzierung

Eigenfinanzierung	Grundkapital Land	15.22%	Fr.	750'000.00
	Stiftungskapital	1.52%	Fr.	<u>75'000.00</u>

Total vorhandene Eigenfinanzierung Fr. 825'000.00

Spendenziel 4.46% Fr. 220'000.00

Total Eigenfinanzierung Fr. 1'045'000.00

Fremdfinanzierung 78.80% Fr. 3'885'000.00

Gesamtfinanzierung Fr. 4'930'000.00

Um die Finanzierung sicherzustellen und das Bauvorhaben realisieren zu können, ist für die Stiftung Wohnen in Bösinggen ein Eigenkapital in der Höhe von mindestens 20% der Gesamtinvestition erstrebenswert.

Mit der Widmung des Baulandes und des Startkapitals hat die Gemeinde Bösinggen einen wesentlichen Teil dazu beigetragen. Wir danken an dieser Stelle den Einwohnerinnen und Einwohnern von Bösinggen für diese ausserordentlich grosszügige und zukunftsorientierte Leistung, welche die Gründung der Stiftung so möglich machte.

Wir stehen nun vor der grossen Herausforderung und haben uns zum Ziel gesetzt, bis Ende Mai 2012 das Spendenziel in der Höhe von Fr. 220'000.00 zu erreichen. Bis jetzt unterstützen bereits fast 50 Spender das Projekt aktiv.

Um das formulierte Ziel umsetzen zu können sind wir auf Ihre Solidarität angewiesen.

Als gemeinnützige Stiftung danken wir für **Ihre Hilfe!**

Wie können Sie die Stiftung unterstützen?

Spenden

Fr. 1.00 oder mehr	Mit einem Beitrag bis Fr. 999.00 werden Sie zum Sympathisant unserer Stiftung.
Fr. 1'000.00 oder mehr	Mit einem Beitrag ab Fr. 1'000.00 werden Sie zum Spender unserer Stiftung.
Fr. 5'000.00 oder mehr	Mit einem Beitrag ab Fr. 5'000.00 werden Sie zum Gönner unserer Stiftung.
Fr. 10'000.00 oder mehr	Mit einem Beitrag ab Fr. 10'000.00 werden Sie zum Donator unserer Stiftung.

Nach Ihrer Spendenzusage erhalten Sie einen Einzahlungsschein. Wir bitten Sie den zugesagten Betrag nach Möglichkeit bis Ende Mai 2012 einzuzahlen.

Nach erfolgter Einzahlung werden wir Ihnen automatisch eine Spendebestätigung zustellen. Als gemeinnützige Stiftung sind wir von der Steuerpflicht befreit. **Sie haben die Möglichkeit, Ihren Beitrag bei der nächsten Steuererklärung vom steuerbaren Einkommen in Abzug zu bringen.**

Wir würden uns freuen, wenn wir Ihren Beitrag als Spender, Gönner oder Donator in einem würdigen Rahmen öffentlich verdanken könnten. Selbstverständlich haben Sie auf Wunsch auch die Möglichkeit diskret als stiller Spender, Gönner oder Donator respektiert zu werden.

Gerne laden wir Sie dazu ein, bis zur Eröffnung des Pflegezentrums am Baugeschehen teilzuhaben. Als Spender, Gönner oder Donator werden wir Sie zu verschiedenen Anlässen einladen. Etwa zum Spatenstich, zur Eröffnung und zu einer kulturellen Veranstaltung.

Darlehen

Fr. 30'000.00 oder mehr	Eine weitere Möglichkeit die Stiftung Wohnen in Bösinggen zu unterstützen besteht darin, der Stiftung ein zinsloses Darlehen für eine zu bestimmende Dauer zu gewähren.
-------------------------	-------------------------------------------------------------------------------------------------------------------------------------------------------------------------

Wenn Sie sich für ein Darlehen zu Gunsten der Stiftung entscheiden, bitten wir Sie mit dem Verwalter der Stiftung in Kontakt zu treten, um die Formalitäten zu besprechen. Die erforderlichen Kontaktdaten finden Sie auf der letzten Seite dieser Broschüre.

Herzlichen Dank für Ihre Unterstützung !

Bankverbindung

Raiffeisenbank Sensetal, Geschäftsstelle Bösinggen
Clearing 80905
Konto Nr. 25439.71
IBAN: CH30 8090 5000 0025 4397 1

Kontakt

Stiftung Wohnen in Bösinggen
Laupenstrasse 2
3178 Bösinggen

Tel. 031 747 21 21
Fax. 031 747 21 20
E-Mail: stiftungwohnen@boesingen.ch